

# Meias Marias



## Mochila De Praia



Com alças reguláveis & dois bolsos

## Materiais Necessários

- Máquina de costura, linhas de coser, linhas de alinhar, alfinetes, material de corte e medição, lápis de carvão mole ou caneta de tinta lavável, ferro de engomar e tábua;
- Tecido turco;
- 1,5m de cordão de algodão;
- 1m de Precinta de 2cm de largura em cores coordenadas com os tecidos;
- 2 passadores e 1 fecho redondo;

## Preparação do Trabalho

Lê com atenção todo o tutorial antes de iniciares o trabalho para te familiarizares com os passos que vais seguir e para antecipar eventuais dúvidas que possas ter.

Corta os moldes para a mochila seguindo as indicações constantes em cada peça do molde. Os moldes são fornecidos em tamanho real e já contemplam uma margem de cerca 1cm para costuras, o que permite usar o calçador normal da máquina de costura como guia. Corta as peças do mesmo tamanho do molde.

A mochila é apresentada com um bolso exterior e um bolso interior.

Antes de iniciares o trabalho verifica se tens todas as peças cortadas e se tens todos os materiais para a confeção da mochila.

Por se tratar de uma mochila feita com tecido turco, as costuras devem ser feitas com ponto Zig-Zag e a tensão da linha deve estar um pouco abaixo do normal, para permitir que o ponto fique suficientemente elástico para acompanhar o tecido. A largura do ponto deve ser máxima para alcançar maior quantidade de tecido e fortalecer as costuras. Para a distância entre pontos, ou o comprimento dos pontos usados vais necessitar de usar duas configurações, uma com a distância muito baixa para fazer um ponto contínuo e outra baixa para fazer pontos próximos mas não juntos. No tutorial encontrarás fotos das costuras para que possas identificar qual das configurações deverás usar em cada momento.

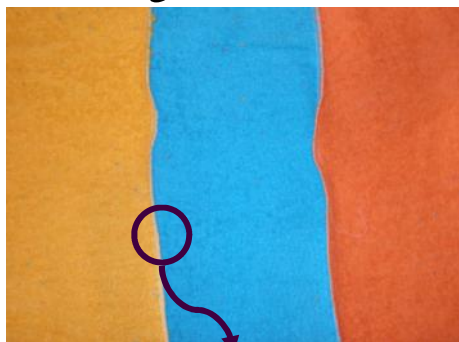
Bom trabalho!

**Subscreve a minha newsletter no link:**

**<http://eepurl.com/nneY1>**

# MOCHILA DE PRAIA

- 1 -



Corta uma peça de tecido turco com 1m de largura e 45cm de comprimento. Esta peça é o corpo da mochila.

Podes optar por fazer a mochila toda de uma só cor ou às riscas como esta. Para isso corta tantas riscas quantas quiseses fazer e acrescenta em cada lado de cada tira de tecido 1cm para margens de costura.



Cose as riscas umas nas outras com ponto zig-zag regulado como indicado na preparação do trabalho, para esta costura deve usar o comprimento do ponto baixo, mas não o mais baixo de todos, para obteres uma costura semelhante à da imagem.

- 2 -

Remata o topo dos dois bolsos da mochila usando o mesmo ponto de zig-zag mas o mais fechado que a máquina permitir. Testa primeiro num resto de tecido porque poderá não ser preciso reduzir o ponto ao mínimo para obter o remate que vês na imagem.



- 3 -



Com a peça do corpo da mochila preparada, prende as duas margens laterais de cima a baixo com alfinetes ou alinhava.

Marca o meio da peça e alinha o bolso exterior, no lado de fora da mochila, de forma a que fique centrado. Alinhava ou prende com alfinetes.

Cose o bolso na parte exterior da mochila usando a mesma regulação de ponto, para que o bolso fique bem aplicado.

**- 4 -** Repõe as definições da máquina como descritas na preparação do trabalho e cose a costura do corpo da mochila, para encerrar o tubo.

**- 5 -**

Vira o tubo para o lado do avesso e, sobre a costura longitudinal do tubo, alinha o bolso interior já com o topo rematado. Prende com alfinetes ou alinhava.

Assenta as costuras existentes para o mesmo lado.

Cose o bolso interior da mochila utilizando a mesma regulação de ponto que usaste para coser o bolso exterior.



**- 6 -**



Corta duas tiras de tecido turco com 12cm por 32cm.

Dobra ao meio no sentido longitudinal e prende com alfinetes ou alinhava.

Usando as configurações de ponto iniciais, cose cada uma das alças no sentido do comprimento.

Vira para o lado direito.

Numa das extremidades de cada alça, faz uma dobra com cerca de 2cm, para o interior.



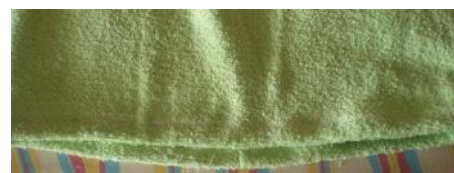
Corta duas tiras de precinta com 35cm cada. Introduce uma tira em cada alça, e certifica-te que ficam pelo menos 3 a 4 cm no interior da alça.

Faz uma costura cruzada para fechar esta extremidade das alças.

**- 7 -**

Para a boca da mochila corta uma tira de tecido turco com 1m de comprimento e 20cm de largura.

Fecha a costura com o ponto de zig-zag inicial.



## - 8 -



Numa das extremidades aplica o ponto zig-zag para chulear.

Na extremidade chuleada, vinca com o ferro uma dobra com 2cm a toda à volta da tira e prende com alfinetes ou alinhava.

Cose a dobra utilizando o ponto de zig-zag e deixa uma abertura para inserir o cordão, centrada com a frente ou com as costas da mochila.



Com o corpo da mochila virado do avesso, introduzi a boca de mochila, sobrepondo o direito desta no direito do corpo da mochila. Prende com alfinetes.

## - 9 -



## - 10



Insera as alças pelo direito da mochila e alinha-as pelo centro das costas da mochila, deixando 3cm de distância entre elas. Alinhava bem as alças para que não mudem de sitio ao coser e cose a boca ao corpo da mochila, fazendo uma costura dupla como indicado na imagem.



Do lado direito deves obter qualquer coisa como isto.

## - 11 -



Corta duas tiras de precinta com 15 cm e introduz cada uma delas no passador respetivo, como indica a imagem.

Aplica um ponto de zig-zag fechado na extremidade da precinta para evitar que ela se desfaça.

## - 12 -

A 5 cm dos cantos do fundo da mochila prende com alfinetes a precinta no passador.



## - 13

Marca os meios da peça do fundo da mochila e centra com os meios do corpo da mochila, com os direitos sobrepostos, prende as duas peças com alfinetes e alinhava. Cose com costura dupla para maior resistência do fundo.



## - 14

A mochila está quase pronta! Prende as precintas das alças nos passadores e regula a altura.



# - 15 -



Com a ajuda de um alfinete de ama introduz o cordão na boca da mochila.

Depois de estar completamente introduzido, introduz o fecho redondo, corta o cordão que estiver a mais e remata com dois nós em cada ponta.

A mochila está pronta!



MOLDES

Fundo Mochila

Cortar 1x



# Bolso Exterior

## Cortar 1x

# Bolso Interior

## Cortar 1x